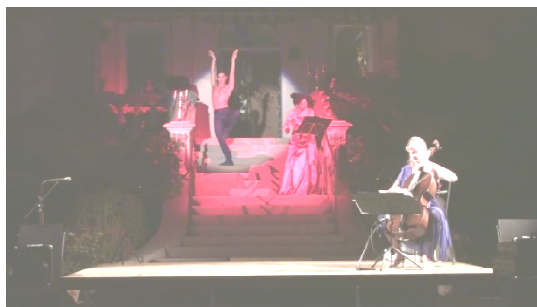


## BACH, MUSICA ETERNA

Spettacolo evocativo che ci fa scoprire un Bach diverso, giovane padre e musicista apprezzato. Il movimento degli anni scende attraverso una scalinata che segna le tappe della vita del grande *Kantor*. Il racconto si unisce alla musica in un gioco magico di suoni, armonie e parole. Giunto poi alla base della scalinata, viene condotto nell'emozionante storia di un uomo che ha saputo siglare 'cattedrali di musica' e ritrarre con mano delicata la gioia e il sorriso.



### J. S. Bach (1685-1750)

- *Aria* dalle 'Variazioni Goldberg' BWV 988 per clavicembalo
- *Bourée I e II* dalla Suite n. 3 BWV 1009 per violoncello
- Partita in la minore BWV 1013 per flauto  
(*Allemande, Corrente, Sarabande, Bourrée Anglaise*)
- *Allegro* dalla Sonata in do maggiore BWV 1033 per flauto e basso continuo
- Invenzioni a due voci dal 'Libro di Anna Magdalena'  
(*Aria, Menuet, Polonaise, Menuet, Aria 'Bist du bei mir'*)
- *Aria Lieschen* dalla Cantata del Caffè BWV 211 per soprano, flauto e b.c.
- *Bete aber auch dabei* dalla Cantata 'Mache dich, mein Geist, bereit' BWV 115 per sopr., flauto e b.c.

**R. Bischof** (1947) *Erbarme Dich* Siciliano sulla Passione secondo San Matteo (2009)

**H. Villa-Lobos** (1887-1959) *Aria* da *Bachianas Brasileiras* n. 5 - Versione per soprano, flauto contralto e violoncello di Daniele Zanettovich (2009)

### J. S. Bach

- Arte della Fuga BWV 1080 (versione per flauto e violoncello)  
*Tema Regio, Canone a 2, Canone inverso (per augmentationem in contrario motu)*
- *Aria* dalle 'Variazioni Goldberg' BWV 988 per clavicembalo



## SCHEMA TECNICA

**Scalinata** esterna naturale del luogo (villa o altro)

**Palco** di misura 6x4 da posizionare alla base della scalinata

### SERVICE LUCI con due operatori

1. 2 stativi con 4/6 fari per palco (luce bianca) n. 4/6 proiettori montati su elevatori per illuminazione bianca su palco di misure 6x4 ca.
2. 2 stativi con 4/6 fari per metà scala (luce rossa e blu + bianca per leggere musica) n. 4/6 proiettori con colori rosso e blu per illuminazione a mezza scalinata su elevatori
3. 1 stativo con 2 fari per la cima della scala (luce verde + bianca per leggere musica) n. 2 proiettori (1 bianco e 1 verde o blu e ambrato per illuminazione musicista in cima a ballatoio scale)
4. 1 seguipersona (meglio se a colori)
5. 1 mixer e dimmer luci manuali a 12 canali con operatore

6. 1 seguipersone con operatore a fronte palco (il seguipersone può essere anche a luce bianca o in alternativa con un colore a Vs. scelta, preferibilmente a colori)

Per i suddetti materiali necessita il seguente allacciamento di corrente: n. 01 presa di corrente CEE 63 ampere o 32 ampere a 5 poli (tre fasi+terra+neutro) posizionata a bordo palco con interruttore differenziale di protezione per un carico di almeno 10 KW (dieci chilowatt)

#### **SERVICE AUDIO un operatore**

- o Tavolo Mixer professionale 12-16 canali + multieffetto
- o Due casse frontali
- o tre monitor da palco
- o 1 Lettore Cd
- o 1 Video proiettore e un lettore DVD (solo in caso di proiezione)
- o un microfono per il violoncello
- o un radio microfono per la voce
- o un radio microfono per il flauto
  
- o 6 leggii
- o 1 paravento a 4 ante (solo in caso di mancanza del fondo palcoscenico)
- o due candelabri a 3/4 candele
- o varie candele antizanzare a ciotola o bicchiere
- o La regia viene adattata agli spunti naturali del luogo.

Lo spettacolo può avere luogo anche in **Teatri**.

In questo caso serve una finta scalinata di circa 6 'step' (con scaletta posteriore per accedervi) da posizionare al centro del palco.

4 porta vasi a trapezio (pedestallo) per appoggio delle candele e varie candele a ciotola o bicchiere.